

Inspiron 15

3000 Series

Quick Start Guide

Snelstartgids
Guide d'information rapide
Guia de Início Rápido
Guía de inicio rápido



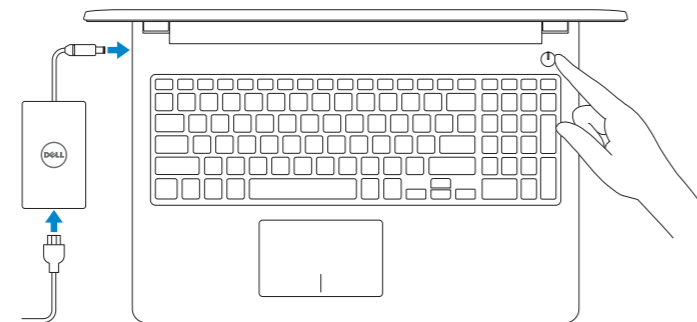
1 Connect the power adapter and press the power button

Sluit de netadapter aan en druk op de aan-uitknop

Connectez l'adaptateur d'alimentation et appuyez sur le bouton d'alimentation

Conecte o adaptador de energia e pressione o botão liga/desliga

Conecte el adaptador de alimentación y presione el botón de encendido



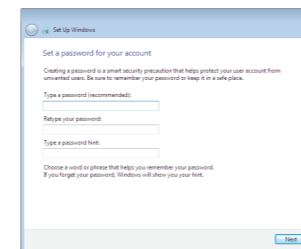
2 Finish Windows setup

Voltooi de Windows-setup

Terminez l'installation de Windows

Concluir a configuração do Windows

Finalice la configuración de Windows



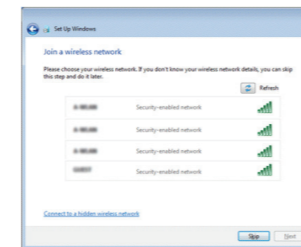
Set up password for Windows

Stel wachtwoord voor Windows in

Configurez un mot de passe pour Windows

Configure a senha para Windows

Establezca una contraseña para Windows



Connect to your network

Maak verbinding met uw netwerk

Connectez-vous à votre réseau

Conectar-se à rede

Conéctese a una red

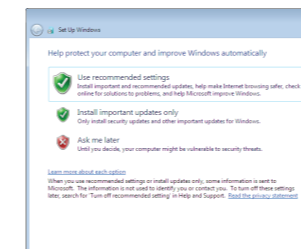
NOTE: If you are connecting to a secured wireless network, enter the password for the wireless network access when prompted.

N.B.: Als u verbinding maakt met een beveiligd draadloos netwerk, vul dan het wachtwoord voor het netwerk in wanneer daar om gevraagd wordt.

REMARQUE : si vous vous connectez à un réseau sans fil sécurisé, saisissez le mot de passe d'accès au réseau sans fil lorsque vous y êtes invité.

NOTA: Quando se conectar a uma rede sem fio segura, insira a senha para o acesso à rede sem fio quando solicitado.

NOTA: Si se conecta a una red inalámbrica segura, introduzca la contraseña de acceso a la red inalámbrica cuando se le solicite.



Protect your computer

Beveilig de computer

Protégez votre ordinateur

Proteja seu computador

Proteja el equipo

For more information

Voor meer informatie | Informations supplémentaires

Para obter mais informações | Para obtener más información

To learn about the features and advanced options available on your computer, click **Start** → **All Programs** → **Dell Help Documentation**.

Als u meer wilt weten over de functies en geavanceerde opties die beschikbaar zijn op uw desktop, klikt u op **Start** → **Alle programma's** → **Dell Help documentatie**.

Pour plus d'informations sur les fonctionnalités et les options avancées disponibles sur votre ordinateur, cliquez sur **Démarrer** → **Tous les programmes** → **Dell Help Documentation**.

Para obter mais informações sobre os recursos e opções avançadas disponíveis em seu computador, clique em **Iniciar** → **Todos os programas** → **Documentação de ajuda da Dell**.

Para obtener información sobre las funciones y opciones avanzadas disponibles en su equipo, haga clic en **Inicio** → **Todos los programas** → **Documentación de ayuda de Dell**.

Product support and manuals

Productondersteuning en handleidingen
Support produits et manuels
Suporte ao produto e manuais
Manuales y soporte técnico de productos

Dell.com/support
Dell.com/support/manuals
Dell.com/support/windows

Contact Dell

Contact opnemen met Dell
Contacter Dell
Entre em contato com a Dell
Póngase en contacto con Dell

Dell.com/contactdell

Regulatory and safety

Regelgeving en veiligheid | Réglementations et sécurité
Normatização e segurança | Normativa y seguridad

Dell.com/regulatory_compliance

Regulatory model

Beschreven model | Modèle réglementaire
Modelo normativo | Modelo normativo

P47F

Regulatory type

Beschreven type | Type réglementaire
Tipo normativo | Tipo normativo

P47F001

Computer model

Computermodel | Modèle de l'ordinateur
Modelo do computador | Modelo de equipo

Inspiron 15-3558

Información para NOM, o Norma Oficial Mexicana

La información que se proporciona a continuación se mostrará en los dispositivos que se describen en este documento, en conformidad con los requisitos de la Norma Oficial Mexicana (NOM):

Importador:

Dell Mexico S.A. de C.V.
AV PASEO DE LA REFORMA NO 2620 PISO 11
COL. LOMAS ALTAS
MEXICO DF CP 11950

Modelo	P47F
Voltaje de alimentación	100 V CA-240 V CA
Frecuencia	50 Hz-60 Hz
Consumo de corriente de entrada	1,30 A/1,60 A/1,70 A
Voltaje de salida	19,50 V CC
Consumo de corriente de salida	2,31 A/3,34 A
País de origen	Hecho en China

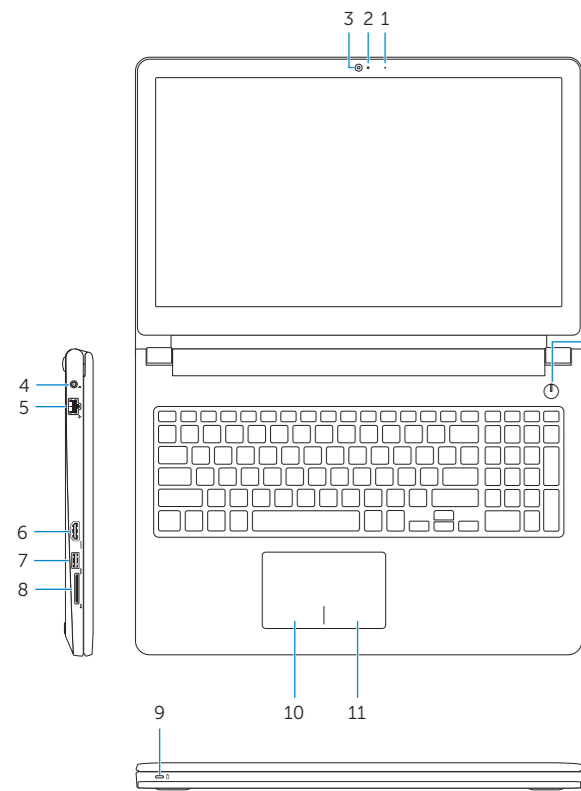
© 2015 Dell Inc.
© 2015 Microsoft Corporation.



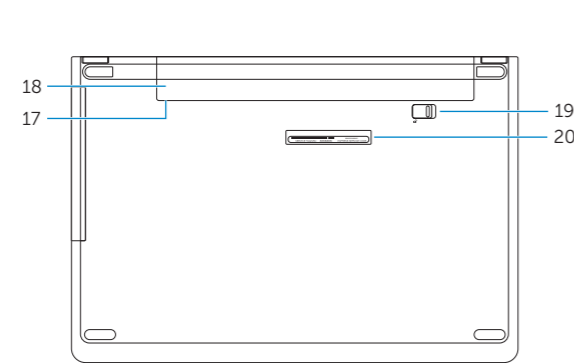
Printed in China.
2015-11

Features

Kenmerken | Caractéristiques | Recursos | Funciones



- | | |
|---|---------------------------------------|
| 1. Microphone | 11. Right-click area |
| 2. Camera-status light | 12. Headset port |
| 3. Camera | 13. USB 2.0 ports (2) |
| 4. Power-adapter port | 14. Optical drive |
| 5. Network port | 15. Security-cable slot |
| 6. HDMI port | 16. Power button |
| 7. USB 3.0 port | 17. Regulatory label (in battery bay) |
| 8. Media-card reader | 18. Battery |
| 9. Power and battery-status light/
hard-drive activity light | 19. Battery-release latch |
| 10. Left-click area | 20. Service Tag label |



- | | |
|---|--|
| 1. Microfoon | 11. Gebied voor rechtsklikken |
| 2. Statuslampje van de camera | 12. Headsetpoort |
| 3. Camera | 13. USB 2.0-connectoren (2) |
| 4. Netadapterpoort | 14. Optisch station |
| 5. Netwerkpoot | 15. Sleuf voor beveiligingskabel |
| 6. HDMI-poort | 16. Aan-uitknop |
| 7. USB 3.0-poort | 17. Label regelgeving (in batterijhouder) |
| 8. Mediakaartlezer | 18. Accu |
| 9. Lampje voor stroom en accustatus/
lampje voor activiteit harde schijf | 19. Ontgrendelingsschuifje
batterijcompartiment |
| 10. Gebied voor linksklikken | 20. Servicetag |

- | | |
|--|--|
| 1. Microphone | 11. Zone de clic droit |
| 2. Voyant d'état de la caméra | 12. Port pour casque |
| 3. Caméra | 13. Ports USB 2.0 (2) |
| 4. Port de l'adaptateur d'alimentation | 14. Lecteur optique |
| 5. Port réseau | 15. Emplacement pour câble de sécurité |
| 6. Port HDMI | 16. Bouton d'alimentation |
| 7. Port USB 3.0 | 17. Étiquettes de conformité aux normes
(dans la baie de la batterie) |
| 8. Lecteur de carte mémoire | 18. Batterie |
| 9. Voyant d'état de l'alimentation/
Voyant d'activité du disque dur | 19. Loquet de déverrouillage de batterie |
| 10. Zone de clic gauche | 20. Étiquette de numéro de série |

- | | |
|--|---|
| 1. Microfone | 11. Área de clique direito |
| 2. Luz de status da câmara | 12. Porta para fone de ouvido |
| 3. Câmera | 13. Portas USB 2.0 (2) |
| 4. Porta do adaptador de alimentação | 14. Unidade ótica |
| 5. Porta de rede | 15. Encaixe do cabo de segurança |
| 6. Porta HDMI | 16. Botão liga/desliga |
| 7. Porta USB 3.0 | 17. Etiqueta normativa
(no compartimento da bateria) |
| 8. Leitor de cartão de mídia | 18. Bateria |
| 9. Alimentação e luz de status de
atividade da bateria/disco rígido | 19. Trava de liberação da bateria |
| 10. Área de clique esquerdo | 20. Etiqueta de serviço |

- | | |
|--|---|
| 1. Micrófono | 10. Área de clic izquierdo |
| 2. Indicador luminoso de estado
de la cámara | 11. Área de clic derecho |
| 3. Cámara | 12. Puerto de audífonos |
| 4. Puerto de adaptador de alimentación | 13. Puertos USB 2.0 (2) |
| 5. Puerto de red | 14. Unidad óptica |
| 6. Puerto HDMI | 15. Ranura del cable de seguridad |
| 7. Puerto USB 3.0 | 16. Botón de encendido |
| 8. Lector de tarjetas multimedia | 17. Etiqueta normativa
(en el compartimento de la batería) |
| 9. Indicador luminoso de estado de la
batería y de alimentación/Indicador
luminoso de actividad del disco duro | 18. Bateria |
| | 19. Pestillo de liberación de la batería |
| | 20. Etiqueta de servicio |

Shortcut keys

Sneltoetsen | Touches de fonction

Teclas de atalho | Teclas de acceso directo

- | | |
|------------|--|
| F1 | Mute audio
Geluid dempen Couper le son
Sem áudio Silenciar el audio |
| F2 | Decrease volume
Geluidsniveau omlaag Diminuer le volume
Diminuir o volume Bajar el volumen |
| F3 | Increase volume
Geluidsniveau omhoog Augmenter le volume
Aumentar o volume Subir el volumen |
| F4 | Play previous track/chapter
Vorige track/hoofdstuk afspelen Lire le morceau ou le chapitre précédent
Tocar a faixa/capítulo anterior Reproducir pista o capítulo anterior |
| F5 | Play/Pause
Afspelen/Pauzeren Lire/Pause
Tocar/pausar Reproducir/Pausar |
| F6 | Play next track/chapter
Volgende nummer/hoofdstuk afspelen
Lire le morceau ou le chapitre suivant
Tocar a próxima faixa/capítulo
Reproducir pista o capítulo siguiente |
| F8 | Switch to external display
Naar extern beeldscherm schakelen Basculer vers un moniteur externe
Alternar para monitor externo Cambiar a la pantalla externa |
| F9 | Search
Zoeken Rechercher
Pesquisar Buscar |
| F11 | Decrease brightness
Helderheid verminderen Diminuer la luminosité
Reduzir o brilho Disminuir brillo |
| F12 | Increase brightness
Helderheid vermeerderen Augmenter la luminosité
Aumentar o brilho Aumentar brillo |

- | | |
|---------------------------|--|
| Fn + Esc | Toggle Fn-key lock
Vergrendeling van Fn-toets in-/uitschakelen
Verrouiller/Déverrouiller la touche Fn
Alternar o bloqueio da tecla Fn
Alternar bloqueo de la tecla Fn |
| Fn + PrtScr | Turn off/on wireless
Draadloos in-/uitschakelen
Activer/Désactiver le sans fil
Ligar/desligar a rede sem fio
Activar/desactivar la función inalámbrica |
| Fn + Insert | Sleep
Slaapstand Veille
Suspensão Suspensión |
| Fn + H | Toggle between power and battery-status light/
hard-drive activity light
Schakel tussen het statuslampje voor stroom en
batterij/activiteitenlampjes harde schijf
Alternar entre le voyant d'état de l'alimentation et de
la batterie/voyant d'activité du disque dur
Alternar entre a alimentação e a luz de status de
atividade da bateria/disco rígido
Alternar entre el indicador luminoso de estado de la
batería y de alimentación y el indicador luminoso de
actividad del disco duro |

📌 **NOTE:** For more information, see *Specifications* at [Dell.com/support](https://www.dell.com/support).

📌 **N.B.:** Zie *Specificaties* op [Dell.com/support](https://www.dell.com/support) voor meer informatie.

📌 **REMARQUE :** pour plus d'informations, consultez la section *Caractéristiques* à l'adresse [Dell.com/support](https://www.dell.com/support).

📌 **NOTA:** Para obter mais informações, consulte *Especificações* em [Dell.com/support](https://www.dell.com/support).

📌 **NOTA:** Para obtener más información, consulte *Especificaciones* en [Dell.com/support](https://www.dell.com/support).